

Desoutter



Industrial Tools



## NANO 拧紧系统

内置传感器式  
高精度电动螺丝刀

精准拧紧  
易于集成  
真空吸附  
直接编程  
自动设置

More Than Productivity



# NANO拧紧系统

实验室级别精度能力，实现对于装配过程的最大优化

## >> 工具特性

### 内置传感器工具，高精度保证

- 4mm双翼型&半月型批头，适应微小螺钉拧紧
- 满足关键级&安全级的重复性精度
- 内置传感器，实现装配过程的有效追溯

### 优异的人机工程设计

- 流线型外壳，便于握持
- 防滑型握持手柄设计
- 支持手柄/按压启动方式
- 高柔软性，便于布局的工具电缆
- M20螺纹设计，便于自动化集成

### 真空吸附系统可通过编程设置激活&关闭

- 工具外壳内置真空回路
- 标准接口，可直接与24V真空泵连接



## >> 用以拾取微小螺钉的真空吸附方案



### 工具内部直接集成真空回路

- 真空泵直接由CVIXS控制器驱动及管理
- 可通过扳机，Accelerometer工具启动感应或者在拧紧步骤中设置真空启动
- 手动/自动站使用无缝切换



## >> 控制器特性

### 网络通讯能力

- 现场总线模块（可选项）
- 支持开放式协议&Desoutter协议
- 可支持外部PC直接编程

### 程序设置选项

- 可实现对于新连接拧紧的自动学习
- 可通过键盘快速编程
- 通过连接CVIPC2000进行软件编程
- 具有落座扭矩检测功能

### 安装方式

- 支持DIN导轨安装，墙面安装以及桌面安装

### 灵活性

- 多达50组可预设程序  
每个程序最多可设置15步



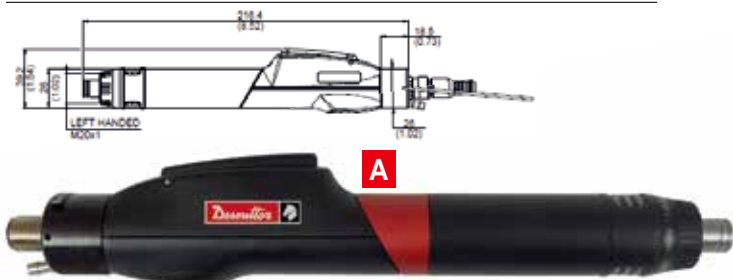
# NANO拧紧系统

实验室级别精度能力，实现对于装配过程的最大优化

对应图片	型号	订货号	输出形式	扭矩范围				最大扭矩	长度		重量	
				MIN.	MAX.	MIN.	MAX.		rpm	mm	in.	kg
				Ncm	Ncm	in/lb	in/lb					
A	ERXS20	615 165 874 0	WS - HM	6	20	0.53	1,77	1000	216	8,5	0,3	0,66
A	ERXS50	615 165 875 0	WS - HM	15	50	1.32	4,43	1000	216	8,5	0,3	0,66
A	ERXS80	615 165 876 0	WS - HM	24	80	2.12	7,08	1000	216	8,5	0,3	0,66

描述	订货号
工具电缆&延长电缆 3M	615 917 643 0

\*最多允许三根电缆串联，9米电缆长度



## 电源模块



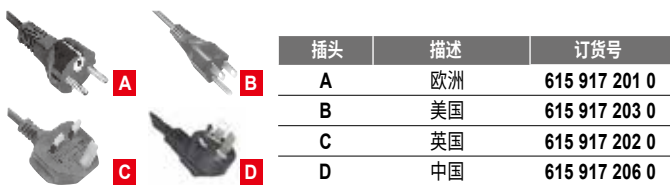
## 可选附件

物料名称	订货号
<b>真空系统</b>	
1 真空泵	615 399 087 0
2 连接CVIXS与真空泵的线缆	615 917 644 0
3 真空泵附件包	615 399 119 0
4 40mm真空吸嘴毛坯-需根据螺钉头部加工后使用	615 704 033 0
5 60mm长真空吸嘴毛坯-需根据螺钉头部加工后使用	615 704 034 0
6 配合手持式真空使用的转接头，需与吸嘴一起订购	615 812 883 0
<b>桌面式力臂</b>	
7 D53-5	615 810 700 0
8 D53-5折叠式力臂	615 810 706 0
9 专用夹头	615 812 885 0
<b>批头</b>	
10 请参考附件样本	-
<b>其它</b>	
11 用以全自动连接的M20法兰板	2050528753
12 DTH42工具底座	107892



型号	订货号	工具	功率	供电电压	尺寸			重量				
					宽度	长度	高度	kg	lb.			
CVIXS控制器	615 932 720 0	ERXS	150	36VDC	171,6	6,73	171	6,75	54,6	2,15	1,12	2,2
CVIXS电源	615 932 663 0	CVIXS	72-180	100-240 VAC	65	2,56	50	8,07	50	1,97	0,97	2,13

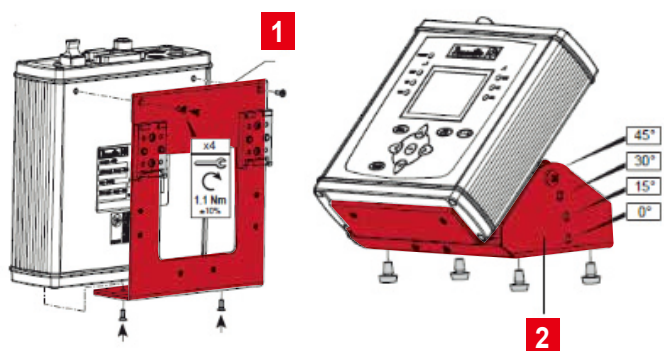
## 电源线



插头	描述	订货号
A	欧洲	615 917 201 0
B	美国	615 917 203 0
C	英国	615 917 202 0
D	中国	615 917 206 0

\* 包括电源

物料名称	描述	订货号
1	控制器墙面式安装模块	615 812 231 0
2	控制器桌面倾斜式安装	615 812 232 0



# More Than Productivity



扫二维码  
关注马头动力工具

## 马头动力工具中国客户中心

上海市松江区莘砖公路518号37号楼 邮政编码: 201612

电话: +86 (21) 2416 5100 传真: +86 (21) 2416 5202

[www.desouttertools.com.cn](http://www.desouttertools.com.cn)  
[info.desoutter-china@desouttertools.com](mailto:info.desoutter-china@desouttertools.com)

中文  
© 版权 2016  
5月 2016 - 第2版